



Karl-Liebknecht-Straße 31, 33 Berlin

Inhalt

01

Überblick

04

04

Ausstattung

13

02

Location

06

05

Nutzungsübersicht

15

03

Über das Objekt

10

06

Kontakt

21



Überblick

Willkommen an einem Ort voller Geschichte und Charakter. Seit seiner Errichtung ist das Gebäude in der Karl-Liebknecht-Straße 31/33 Zeuge zahlreicher historischer Ereignisse und Veränderungen in Berlin-Mitte gewesen. Von seinen frühen Tagen als Teil der lebhaften Handelsstraßen Berlins bis hin zu seinem heutigen Status als modernes Bürogebäude spiegelt es die Entwicklung der Stadt wider.

Heute repräsentiert das Gebäude eine einzigartige Symbiose aus historischem Erbe und zeitgenössischer Dynamik. Es bietet Räume, die auf die Bedürfnisse der Unternehmen von heute zugeschnitten sind und lädt dazu ein, Teil einer lebendigen Gemeinschaft zu sein, die den Geist Berlins weiterträgt. Dabei bleibt die Vergangenheit stets spürbar und verleiht dem Ort seinen unverwechselbaren Charme.

Für unsere Mieter zählt vor allem die unschlagbare zentrale Lage in Berlin – ein echter Mehrwert in der dynamischen Metropole.

Highlights



Tolle Anbindung
an den ÖPNV
sowie Regional-
& Fernverkehr



Barrierefreier
Zugang



8 Personenaufzüge
– Tragfähigkeit
1.000 kg/max. 13
Personen



Lagerflächen im
Untergeschoss
vorhanden



Übergabe im
frisch renovierten
Zustand



Stellplätze am
Objekt anmietbar



Gym für Mieter im
Erdgeschoss im
Aufgang 33



Coffee Bar



Chillzone

Location



derKARL

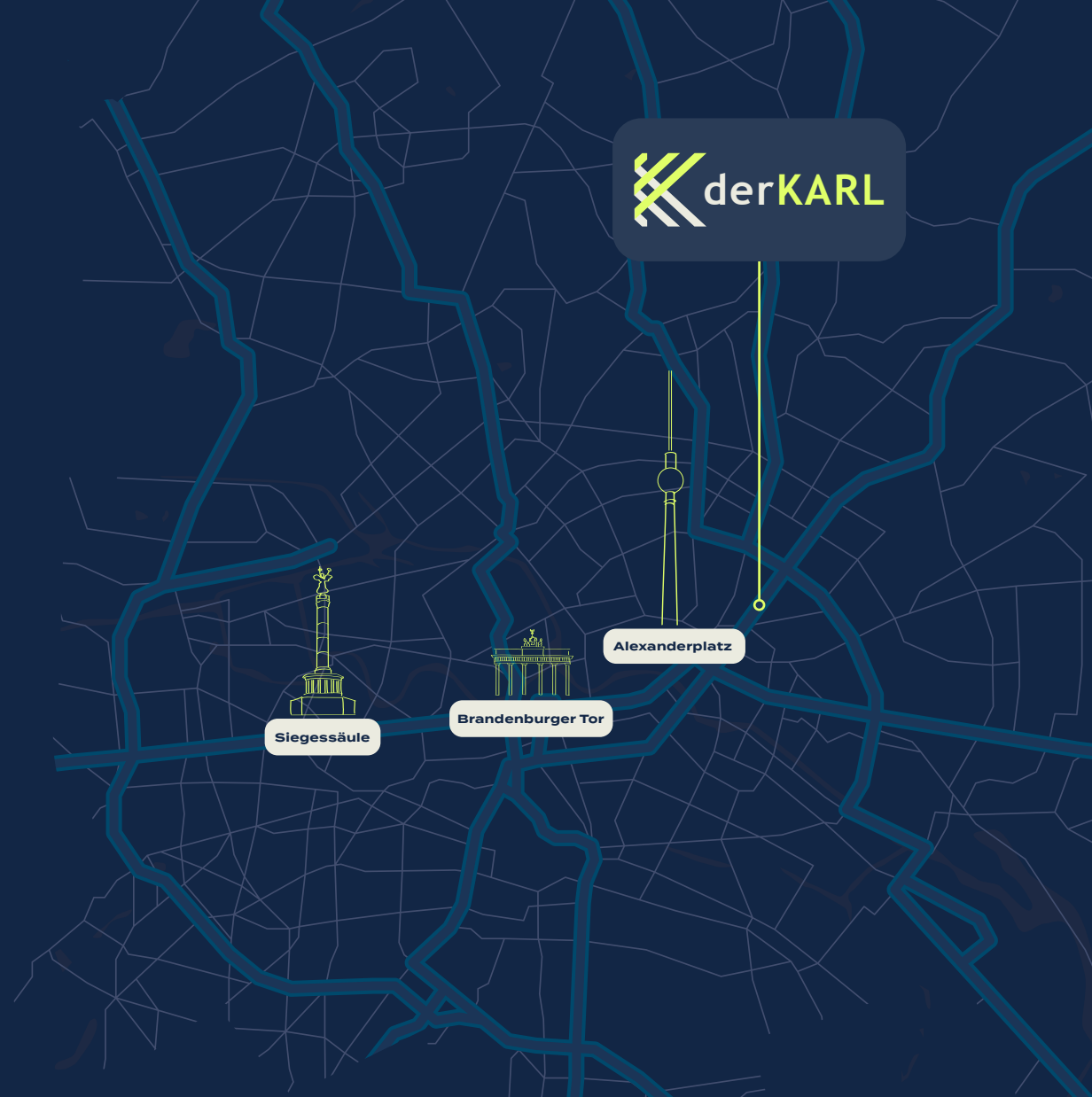
Alexanderplatz

Mittendrin in Mitte

Die Immobilie befindet sich im belebten Bezirk Berlin-Mitte direkt am Alexanderplatz. Der „Alex“, wie er im Volksmund der Berliner genannt wird, ist eines der wichtigsten Zentren im östlichen Teil Berlins.

Er bietet neben zahlreichen Einkaufsmöglichkeiten ein breites internationales Gastronomieangebot und zahlreiche Touristenattraktionen wie den Berliner Fernsehturm.

Der Bahnhof Alexanderplatz dient als Knotenpunkt für mehrere S- und U-Bahnlinien sowie den Nah- und Fernverkehr.



Berlin
Flughafen
28,9 km



Autobahn
10 km



HBF
4,0 km



Innenstadt
0 km



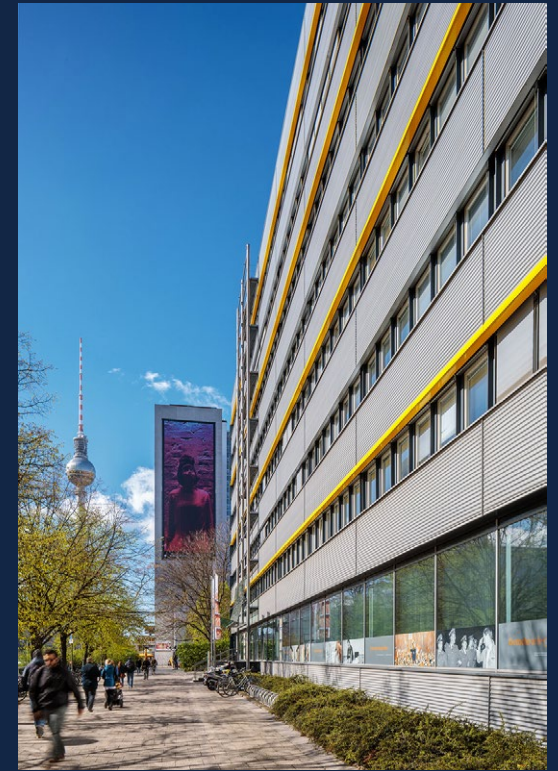
ÖPNV
100 m



Gastronomie
100 m



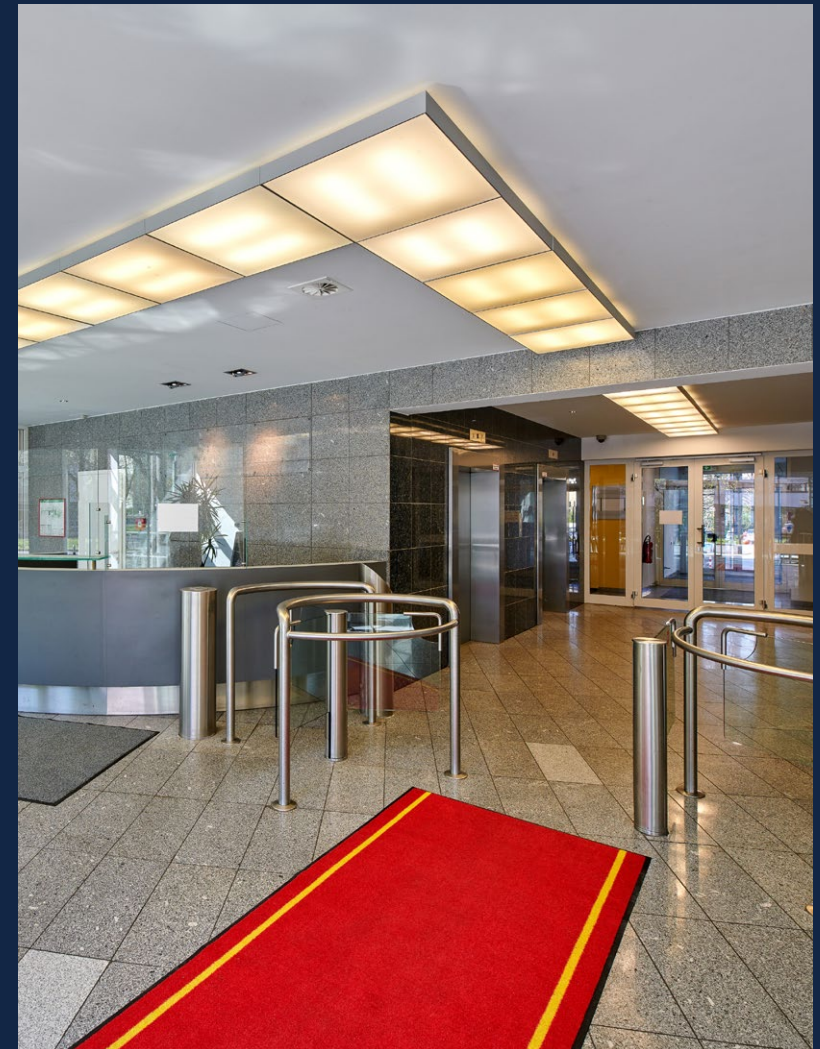
Einkaufen
100 m



Über das Objekt

Flexible Lösungen

Das Bürogebäude in der Karl-Liebknecht-Straße 31/33 verfügt über moderne und flexible Arbeitsflächen, die den Bedürfnissen Ihres Unternehmens gerecht werden. Von Einzelbüros bis hin zu großzügigen Coworking-Bereichen bieten wir eine Vielzahl von Arbeitsplatzoptionen, die Ihre Produktivität steigern und Ihren Mitarbeitern ein angenehmes Arbeitsumfeld bieten.



Highlights



Flexible
Raumgestaltung



Innenliegender
Sonnenschutz



IT-Verkabelung über
Fensterbankkanäle



Klimaanlage



Deckenhöhe
ca. 2,80 m



Duschen

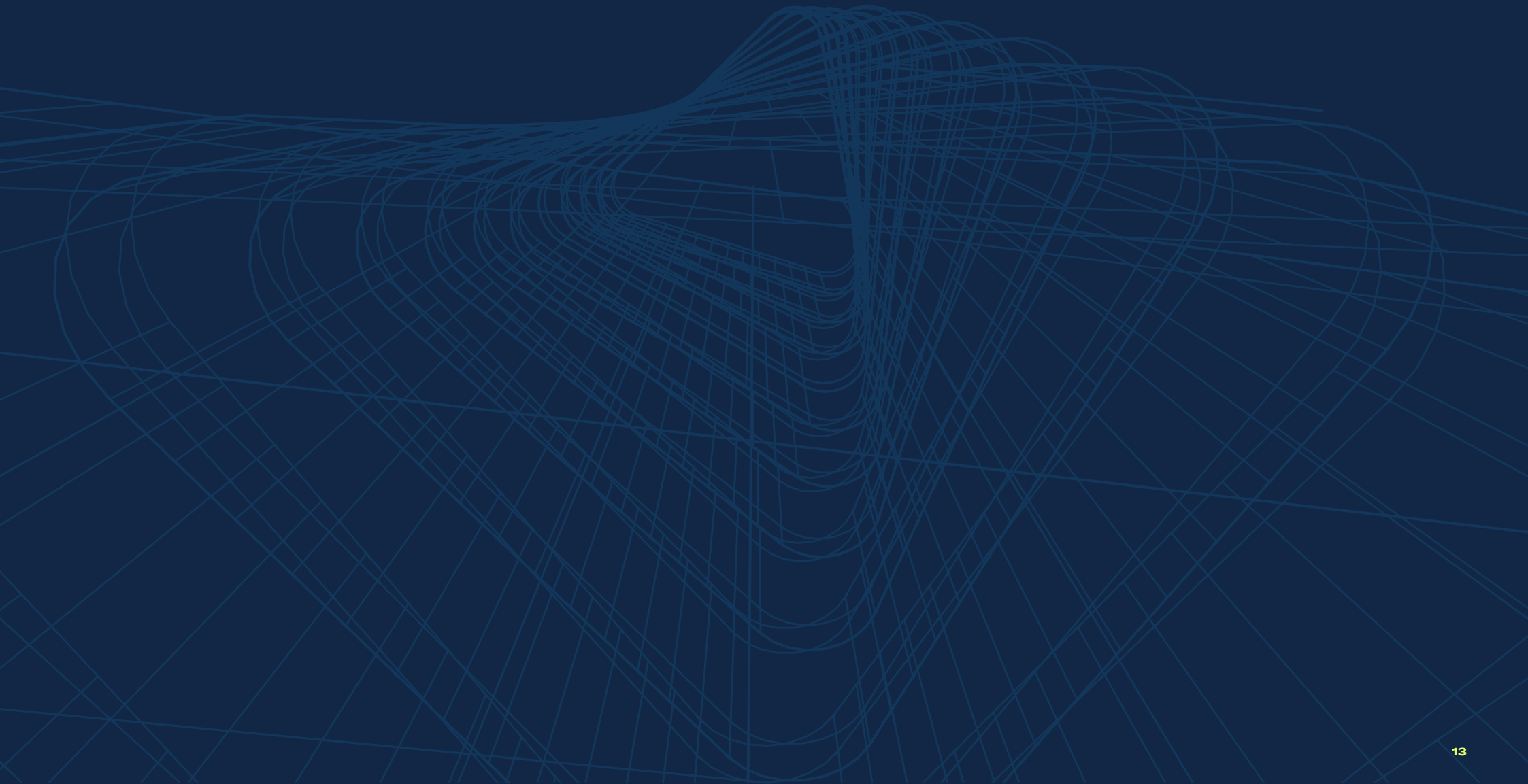


Bodenbelag
Teppich / PVC



Teeküche

Ausstattung



Moderne Büroinfrastruktur

Als Teil eines modernen und innovativen Bürokomplexes verfügt die Karl-Liebknecht-Straße 31/33 über eine erstklassige Infrastruktur, die Ihren geschäftlichen Anforderungen gerecht wird. High-Speed-Internet, Konferenzräume, technische Unterstützung und vieles mehr stehen Ihnen zur Verfügung, um Ihre Geschäftsziele zu erreichen und Ihr Unternehmen erfolgreich zu führen.



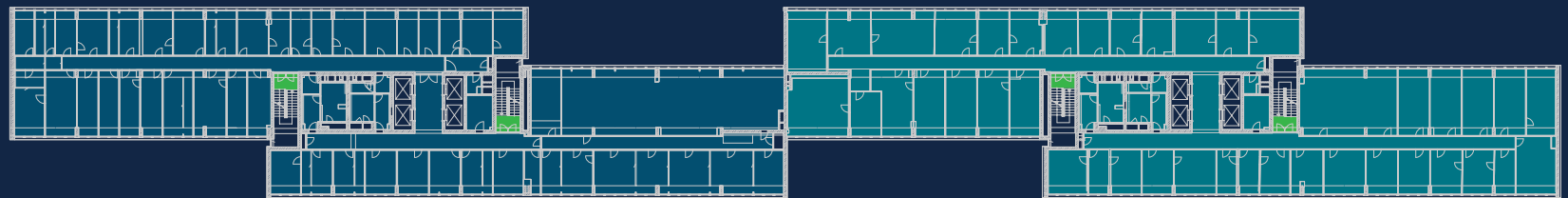
Nutzungsübersicht

Nutzungsübersicht

Gesamtfläche Objekt: 25.824 m²

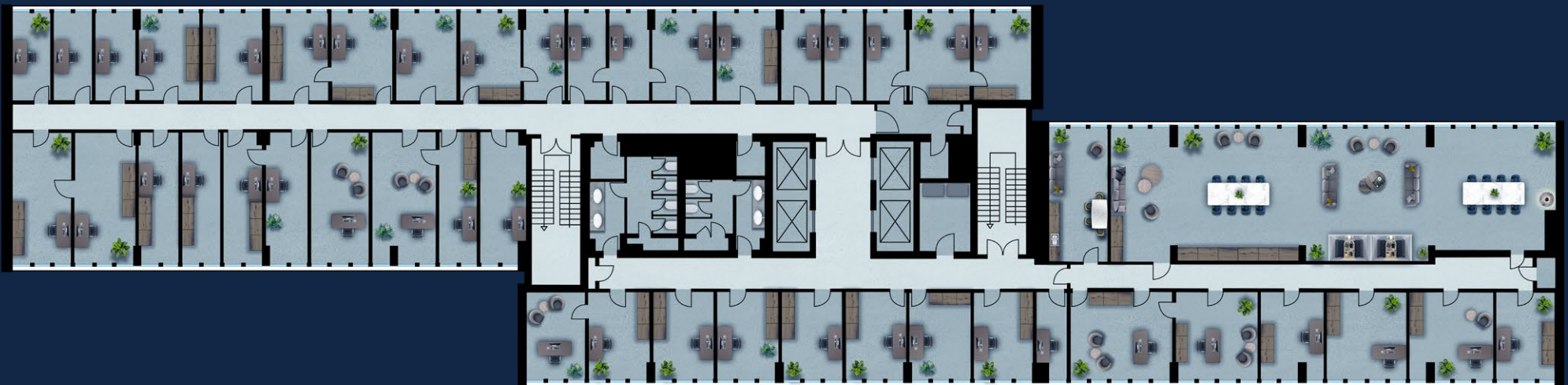
Gesamtgeschossfläche beider Häuser: 2.700 m²

Mindestmietfläche ab 1.350 m²



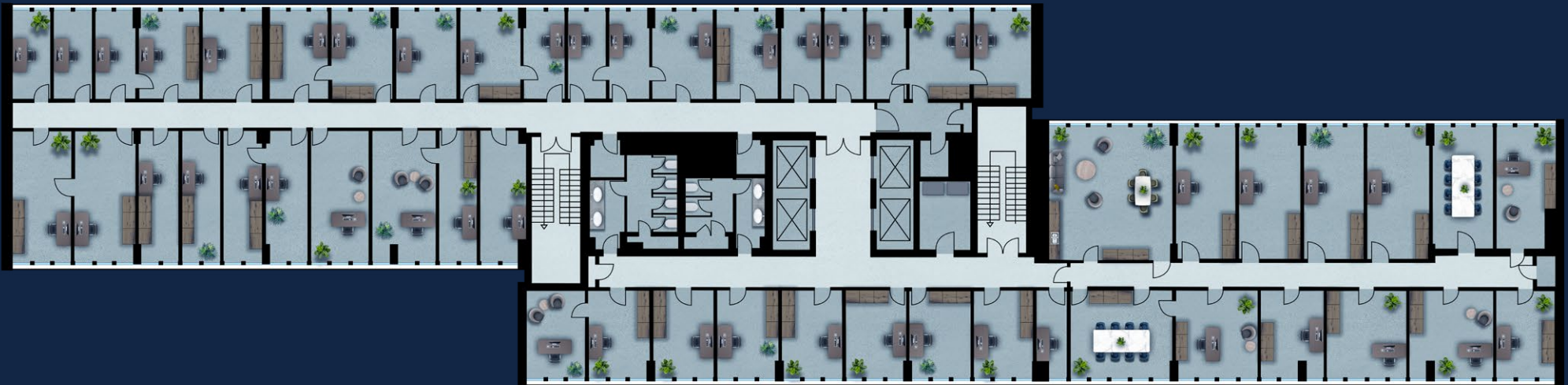
Nutzungsübersicht

Regelgeschoss



Nutzungsübersicht

Zelle



Nutzungsübersicht

Mixed Use



Nutzungsübersicht

Open Space



Kontakt

Wir freuen uns auf Ihre Anfrage:

- Vereinbarung eines Besichtigungstermins
- Detailfragen klären wir gern mit Ihnen persönlich

derKARL

Karl-Liebknecht-Str. 31/33

10178 Berlin

vermietung@aroundtown.de

0800 646 377 210

Überzeugen Sie sich selbst:

www.der-karl.de